

Santé du cerveau : la nouvelle frontière des suppléments nutritionnels

EXCLUSIVITÉ IMMUNOTEC

NOUVEAU!

COGNIVA™

avec SYNA-PS₅₀™







Vous pouvez maintenant améliorer la santé de votre cerveau en mâchant!

Aide à améliorer temporairement la performance intellectuelle

Les toxines contenues dans l'environnement, la surcharge d'information, le stress et le processus de vieillissement peuvent tous affecter votre cerveau, votre mémoire, votre vigilance, votre concentration et votre performance intellectuelle globale. C'est pourquoi vous avez besoin de COGNIVA, un médicament nootropique à mâcher novateur offert en exclusivité par Immunotec et contenant du SYNA-PS₅₀, notre mélange exclusif d'ingrédients aux propriétés prouvées scientifiquement qui contient de la phosphatidylsérine (PS).

Bienfaits

-  Aide à améliorer temporairement la performance intellectuelle globale
-  Aide à améliorer temporairement la vigilance et la concentration
-  Procure une poussée rapide de concentration et de clarté mentale
-  Contribue à appuyer la santé du cerveau et la mémoire à long terme

Cogniva a obtenu le numéro de produit naturel (NPN) 80073745 de Santé Canada

Les connexions comptent!

Notre cerveau contient des milliards de neurones qui communiquent entre eux par des trillions de connexions appelées **synapses**.



Des connexions en santé favorisent une meilleure performance intellectuelle.

Clarté. Concentration. Confiance. Cogniva.

SYNA-PS⁵⁰™ est un mélange unique et exclusif à Immunotec d'ingrédients aux propriétés prouvées scientifiquement :

- La **phosphatidylsérine (PS)** a fait l'objet d'études approfondies pour son rôle dans la mémoire et les capacités cognitives (voir le graphique ci-dessous)
- Le **chrome** augmente le nombre de transporteurs de glucose dans le cerveau pour fournir de l'énergie neurale
- Le **vanadium** est un micronutriment essentiel au métabolisme neurochimique normal
- La **choline** est un composant essentiel des membranes des cellules du cerveau et des neurotransmetteurs

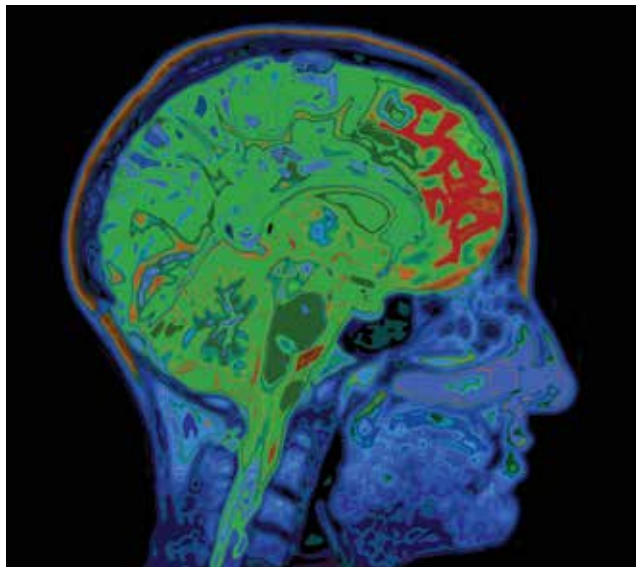
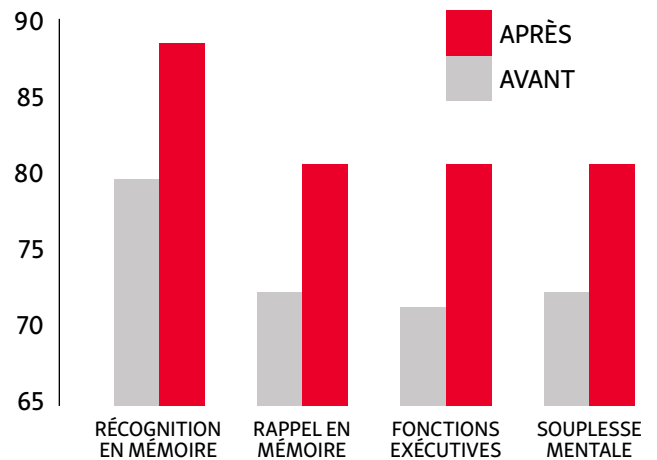
Les autres ingrédients clés comprennent :

Méthyl folate, la forme active du folate naturel qui contribue à la production de neurotransmetteurs

Méthylcobalamine (vitamine B12), une forme très active de vitamine B12 qui favorise la saine régulation épigénétique

Isolat de thé vert, qui contient de la caféine naturelle micro-encapsulée pour procurer un effet plus doux et à plus long terme que la caféine synthétique

Le graphique de droite a été adapté à partir de l'article : Crook, TH, et al, Effects of PS in age-associated memory impairment. Neurology: 41 (5); 644-649, 1991. Résultats basés sur la consommation quotidienne de 300 mg de phosphatidylsérine pendant 12 semaines.



Dans cet examen d'imagerie par résonance magnétique, le rouge indique la zone du cerveau responsable des capacités cognitives

Qui a besoin de Cogniva?

- Les étudiants, pour améliorer leur concentration et faciliter l'apprentissage
- Les adultes, pour faire face à leur style de vie trépidant
- Les personnes âgées, pour appuyer leur mémoire

«Au cours des dernières années, la conservation et la récupération des fonctions cérébrales chez les gens de tout âge ont suscité beaucoup d'intérêt. C'est pourquoi les 'médicaments nootropiques' (également appelés renforceurs cognitifs) ont été développés et que leur usage se généralise rapidement.»

Dr Jimmy Gutman, Conseiller médical principal

Chaque délicieux carré à mâcher à saveur naturelle de fruits Cogniva est emballé individuellement pour une consommation pratique, une fois par jour. Le sachet d'aluminium refermable contient 30 carrés à mâcher, un pour chaque jour du mois, afin d'assurer leur fraîcheur à long terme.